

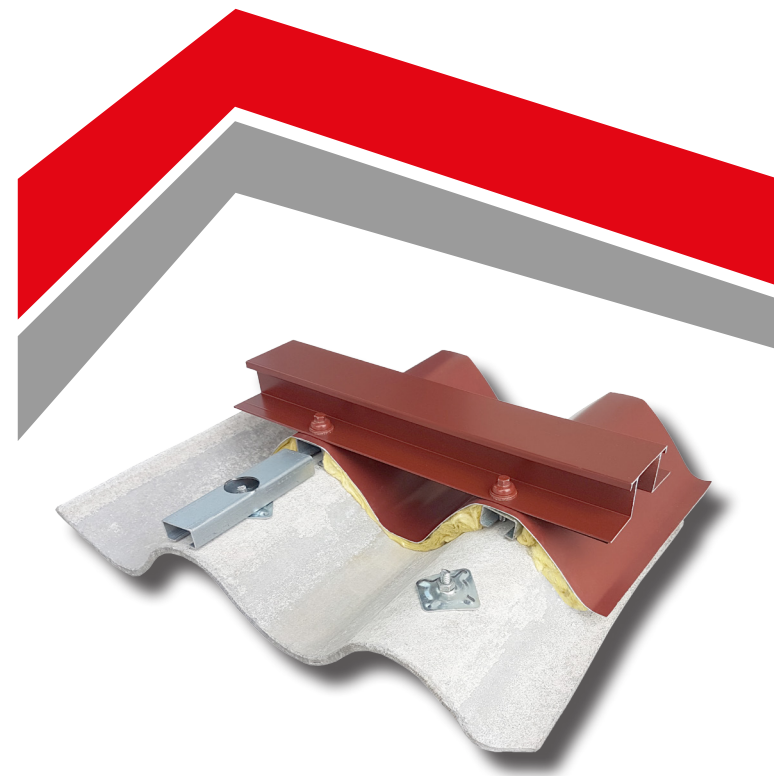
## FIBRAinnov

### LES + DU PROCÉDÉ

- Pérennité
- Légèreté
- Pose en sécurité
- Réaction au feu
- Isolation thermique intégrée
- Économique
- Sans percement du fibrociment
- Conservation activité pendant rénovation



7 avenue Didier Daurat - CS 30044 - 31702 Blagnac  
 +33(0)6 38 02 55 92  
 contact@coverinnov.com  
 www.coverinnov.com



## FIBRAinnov

Système breveté  
 sur-toiture isolante  
 pour fibrociment amianté





## PÉRENNITÉ

- Matière de la tôle : aluminium
- Assemblage par fixation mécanique de la sur-toiture métallique

## LÉGÈRETÉ

- Structure du système en aluminium : masse globale d'environ 4,5 kg/m<sup>2</sup> (fonction de la zone vent et de l'entraxe)
- Fabrication à la longueur des tôles

## POSE EN SÉCURITÉ

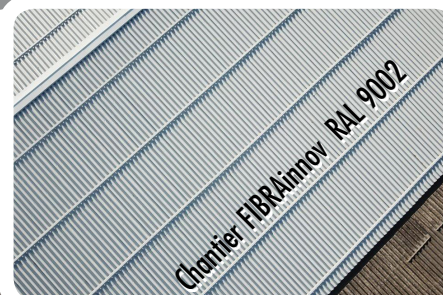
- Mise en oeuvre sans marcher sur les plaques fibrociment GO 177/51
- Permet l'utilisation de gardes corps en toiture, des chemins de circulation

## RÉACTION AU FEU

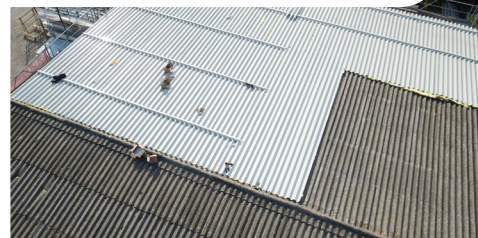
- Laine de verre : euroclasse A1
- Tôle en aluminium et laine de verre ne sont pas combustibles



AVANT



Chantier FIBRAinnov RAL 9002



APRÈS



Chantier FIBRAinnov  
RAL 3009

# FIBRAinnov

Système breveté sur-toiture isolante pour réfection de fibrociment amianté sans dépose de l'existant

## ISOLANT

- Résistance thermique de l'isolant  $R = 0,75 \text{ m}^2 \cdot \text{K}/\text{W}$
- Isolant avec certificat ACERMI

## ÉCONOMIQUE

- Possibilité de conserver le désenfumage existant
- Possibilité de conserver les bandes translucides
- Facile et rapide à poser

## SANS PERCEMENT

- Respect de la législation «amiante»
- Mise en oeuvre sans dépose ni perçage de la plaque fibrociment

## ACTIVITÉ ASSURÉE

- Rénovation minimisant la gêne pour les utilisateurs du bâtiment, l'activité est préservée

COLORIS DISPONIBLES : RAL 9002

RAL 3009

RAL 8017

RAL 7016